

UCHWAŁA NR XXXIX/310/2023

RADY GMINY BISZCZA

z dnia 27 czerwca 2023 r.

w sprawie przystąpienia do sporządzenia miejscowego planu zagospodarowania przestrzennego gminy Biszczka dla lokalizacji elektrowni wiatrowych w miejscowości Biszczka

Na podstawie art. 18 ust. 2 pkt 5 ustawy z dnia 8 marca 1990 r. o samorządzie gminnym (Dz. U. z 2023 r. poz. 40 ze zm.) w związku z art. 14 ust. 1 i 2 ustawy z dnia 27 marca 2003 r. o planowaniu i zagospodarowaniu przestrzennym (Dz. U. z 2023 r. poz. 977) Rada Gminy Biszczka uchwała, co następuje:

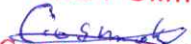
§ 1. 1. Przystępuje się do sporządzenia miejscowego planu zagospodarowania przestrzennego gminy Biszczka dla lokalizacji elektrowni wiatrowych w miejscowości Biszczka.

2. Granicę obszaru objętego sporządzeniem miejscowego planu zagospodarowania przestrzennego przedstawia załącznik nr 1, stanowiący integralną część niniejszej uchwały.

§ 2. Wykonanie uchwały powierza się Wójtowi Gminy Biszczka.

§ 3. Uchwała wchodzi w życie z dniem podjęcia.

PRZEWODNICZĄCY
RADY GMINY


Grzegorz Ciośmak

Uzasadnienie

Podjęcie uchwały w sprawie przystąpienia do sporządzenia miejscowego planu zagospodarowania gminy Biszczka dla lokalizacji elektrowni wiatrowych w miejscowości Biszczka dla obszaru wskazanego na załączniku nr 1 do niniejszej uchwały, pozwoli na wyznaczenie na wskazanym obszarze terenów przewidzianych pod lokalizację elektrowni wiatrowych. Na wskazanym obszarze planuje się wyznaczenie maksymalnie siedmiu elektrowni o maksymalnej całkowitej wysokości do 200 m oraz maksymalnej średnicy wirnika wraz z łopatom do 170 m.

Wskazane wyżej parametry przedstawiają wartości graniczne, które podlegać będą opiniowaniu w procedurze opracowania planu miejscowego. Z kolei lokalizacja elektrowni wiatrowych spełniać będzie aktualne wymogi odległości turbin od zabudowy tj. nie mniej niż 700 m. W praktyce prawie wszystkie turbiny planuje się zlokalizować w odległości od 1500 m do 2500 m od najbliższych zabudowań.

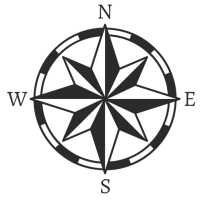
Podjęcie niniejszej uchwały stanowi wyraz woli Rady Gminy Biszczka względem właściwego kształtowania przestrzeni na terenie gminy przy jednoczesnym zapewnieniu właściwego rozwoju gospodarczego gminy i jej mieszkańców oraz dywersyfikacji źródeł energii w systemie krajowym.

Przyjęcie uchwały wpisuje się w instytucję tzw. władztwa planistycznego gminy i jest przejawem racjonalnego gospodarowania przestrzenią gminy.

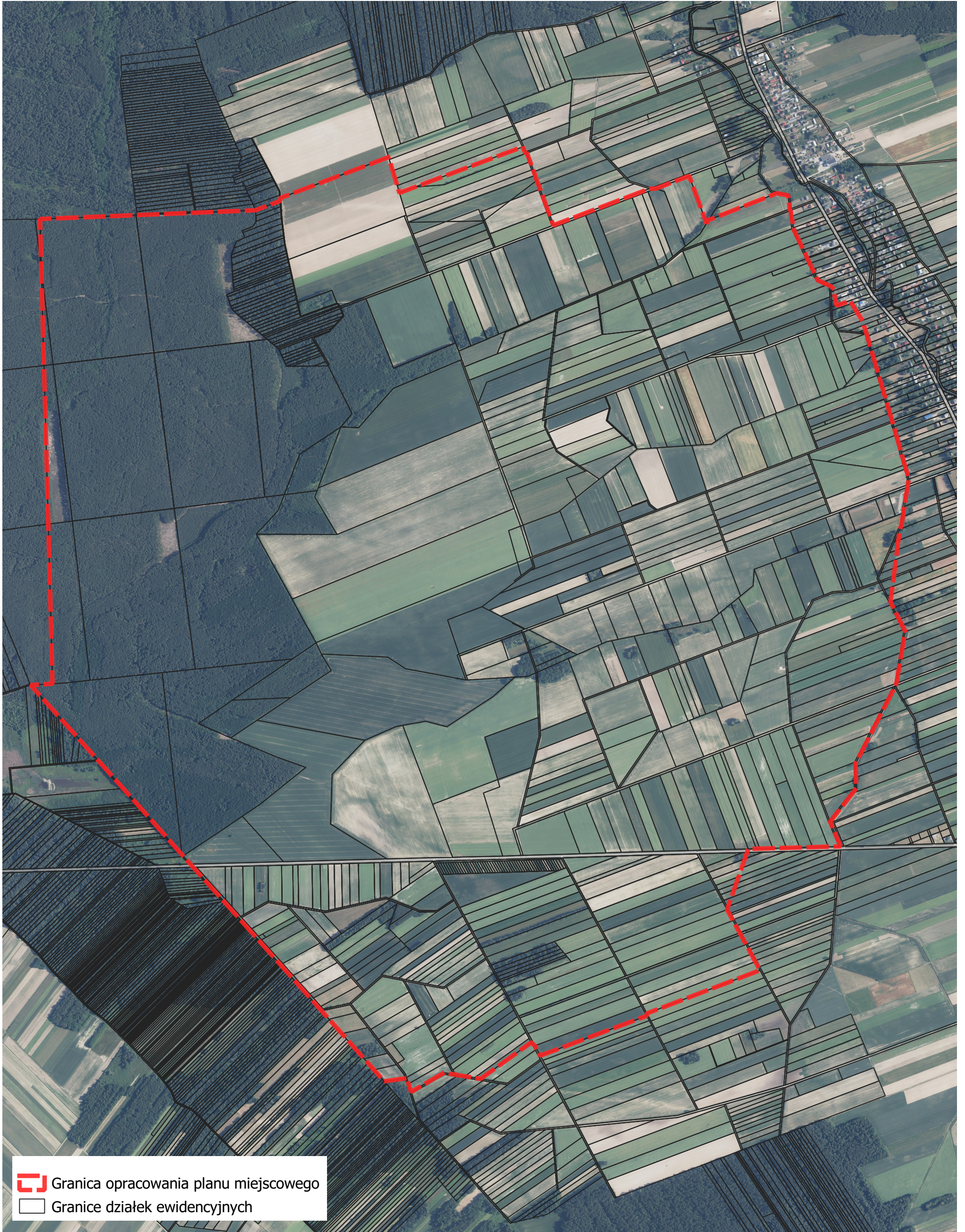
Przyjąć zatem należy, iż uchwała w sprawie przystąpienia do sporządzenia planu miejscowego czyni zadość właściwemu rozwojowi gminy Biszczka, jak również obowiązującym przepisom prawnym, a jej podjęcie przez Radę Gminy Biszczka jest w pełni zasadne.


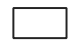


Załącznik nr 1
do Uchwały nr XXXIX/310/2023
Rady Gminy Biszczka
z dnia 27 czerwca 2023 r.



Skala 1:15000



 Granica opracowania planu miejscowego
 Granice działek ewidencyjnych