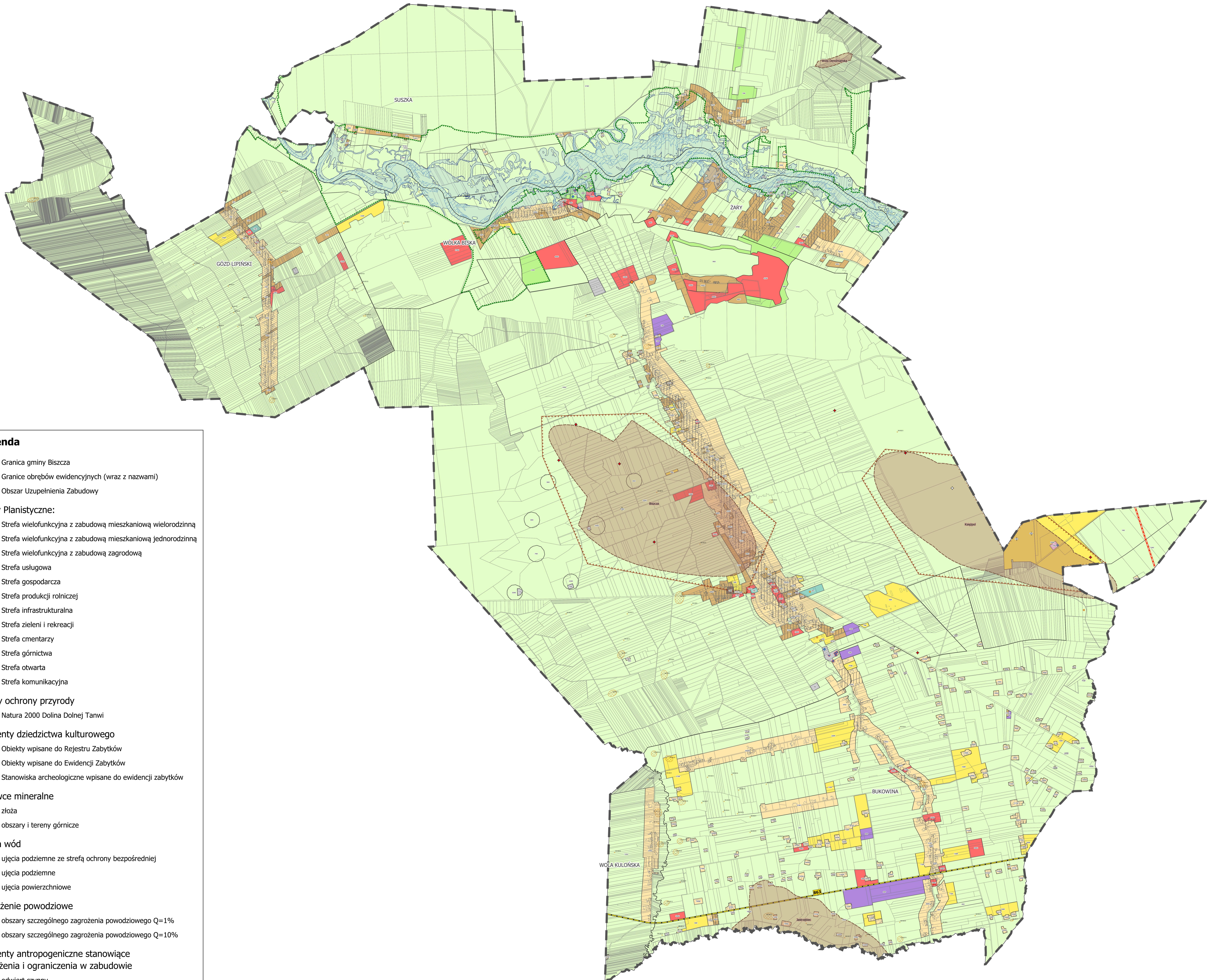
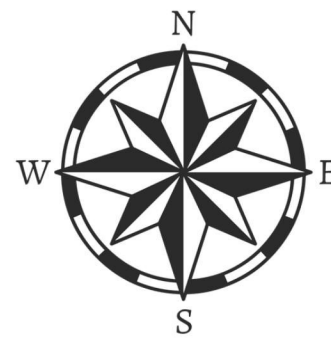




UZASADNIENIE - CZĘŚĆ GRAFICZNA DO PLANU OGÓLNEGO GMINY BISZCZA

SKALA 1:20000



Legenda

- Granica gminy Biszczka
- Granice obszarów ewidencyjnych (wraz z nazwami)
- Obszar Uzupełnienia Zabudowy

Strefy Planistyczne:

- Strefa wielofunkcyjna z zabudową mieszkaniową wielorodzinną
- Strefa wielofunkcyjna z zabudową mieszkaniową jednorodzinną
- Strefa wielofunkcyjna z zabudową zagrodową
- Strefa usługowa
- Strefa gospodarcza
- Strefa produkcji rolniczej
- Strefa infrastrukturalna
- Strefa zieleni i rekreacji
- Strefa cmentarzy
- Strefa górnictwa
- Strefa otwarta
- Strefa komunikacyjna

Formy ochrony przyrody

- Natura 2000 Dolina Dolnej Tanwi

Elementy dziedzictwa kulturowego

- Obiekty wpisane do Rejestru Zabytków
- Obiekty wpisane do Ewidencji Zabytków
- Stanowiska archeologiczne wpisane do ewidencji zabytków

Surowce mineralne

- złóża
- obszary i tereny górnicze

Ujęcia wód

- ujęcia podziemne ze strefą ochrony bezpośredniej
- ujęcia podziemne
- ujęcia powierzchniowe

Zagrożenie powodziowe

- obszary szczególnego zagrożenia powodziowego Q=1%
- obszary szczególnego zagrożenia powodziowego Q=10%

Elementy antropogeniczne stanowiące zagrożenia i ograniczenia w zabudowie

- odwiert czynny
- odwiert nieczynny
- województwa
- linia elektroenergetyczna wysokiego napięcia